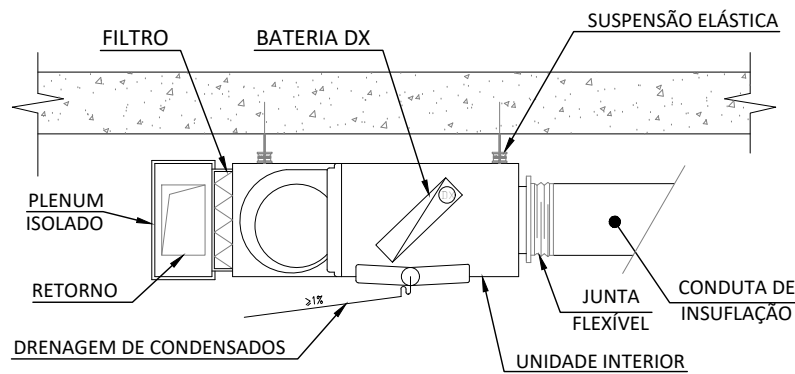
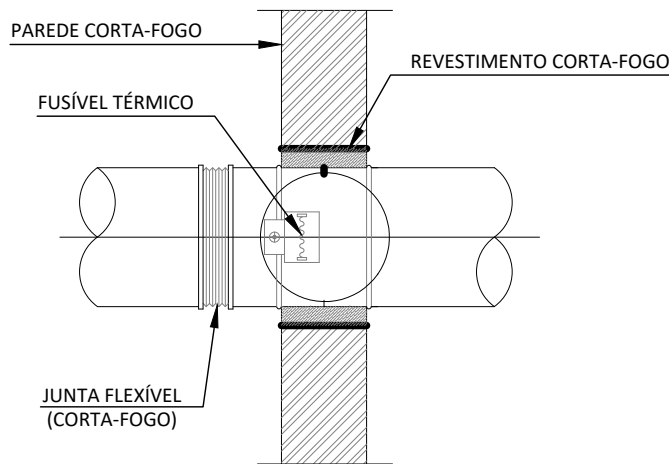


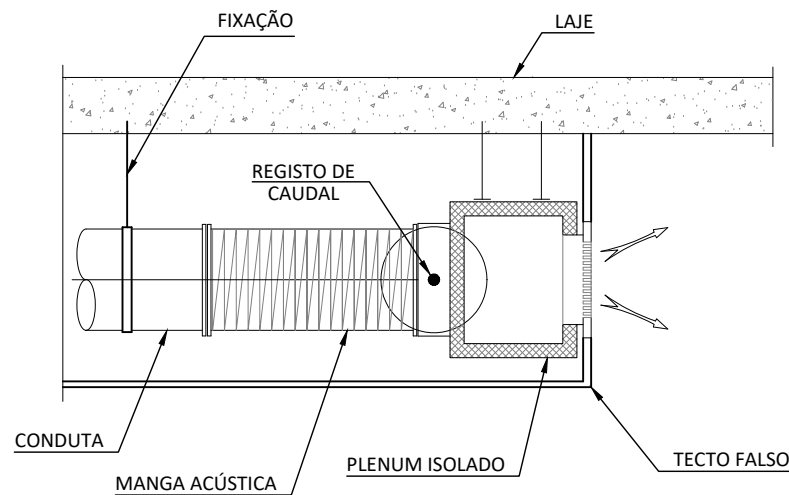
PORMENOR TIPO DAS VÁLVULAS DE EXTRACÇÃO
DAS INSTALAÇÕES SANITÁRIAS
S/ESCALA



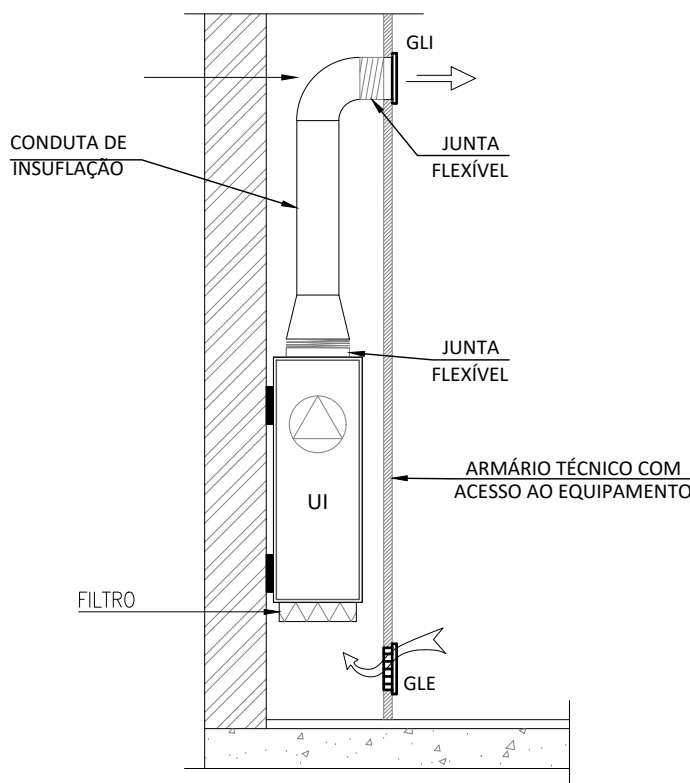
PORMENOR DE INSTALAÇÃO DA UNIDADE INTERIOR TIPO CONDUITA
S/ESCALA



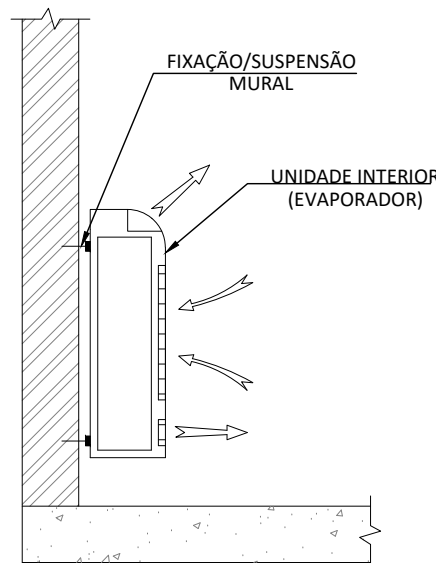
PORMENOR TIPO DA INSTALAÇÃO DOS REGISTOS CORTA-FOGO TÉRMICOS
S/ESCALA



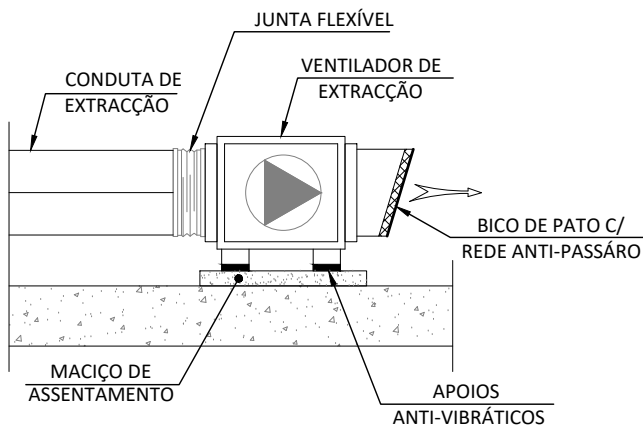
PORMENOR DE INSTALAÇÃO DAS GRELHAS
LINEARES DE INSUFLAÇÃO/RETORNO
S/ESCALA





PORMENOR DE INSTALAÇÃO DA UNIDADE
INTERIOR DE CONDUITA VERTICAL
S/ESCALA

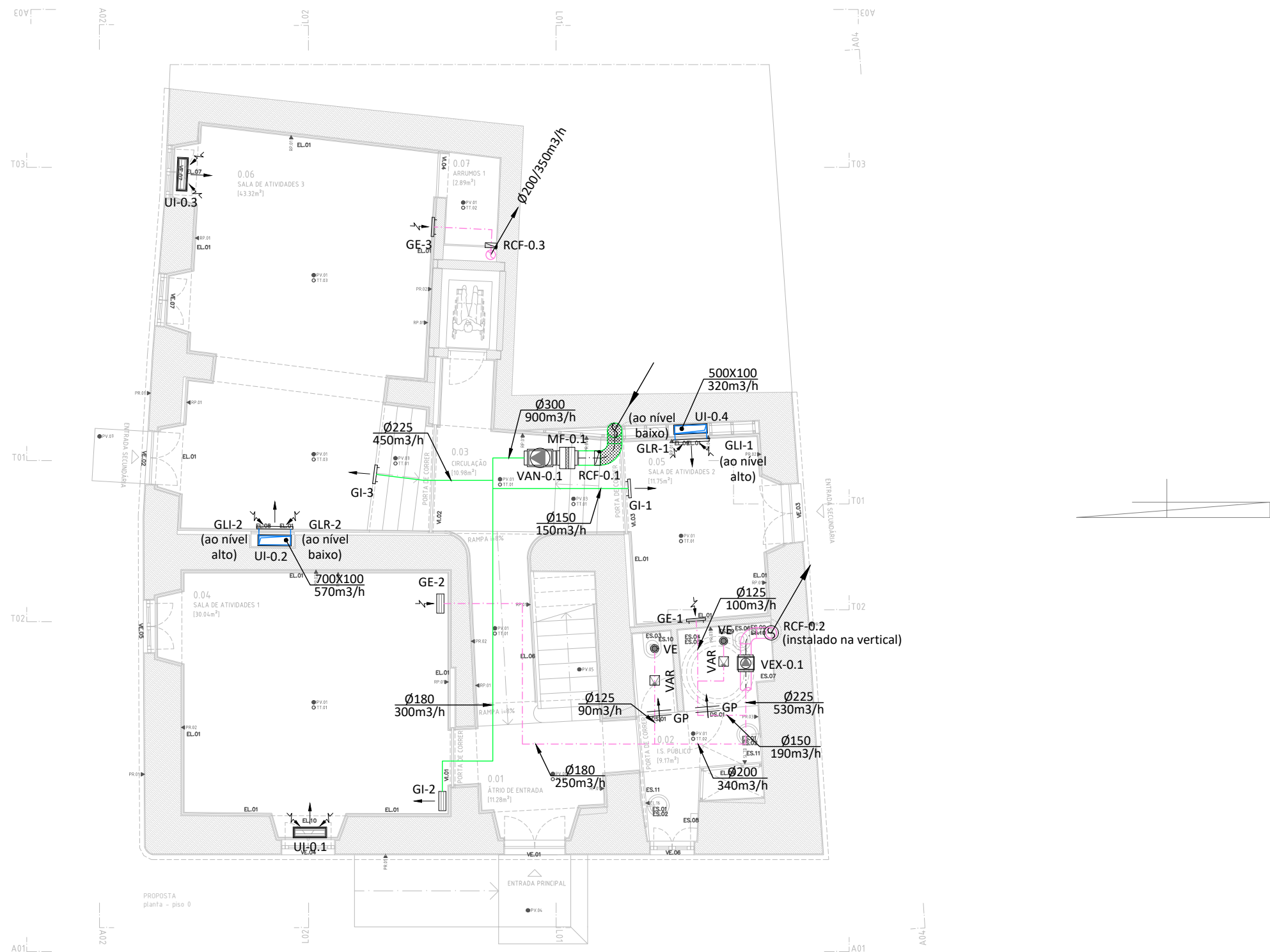


PORMENOR DE INSTALAÇÃO DA UNIDADE INTERIOR
DO TIPO CONSOLA DE PAVIMENTO
S/ESCALA



PORMENOR TIPO DE INSTALAÇÃO DOS VENTILADORES DE EXTRACÇÃO
S/ESCALA

<div>Arquitetura</div> <div></div>	Processo	669-16219196	RECUPERAÇÃO EDIFÍCIO SERVIÇOS	Desenho Nº	PE-CLM-CON-100-00		
	Desenhou	Bruno Fernandes					
	Verificou	Bruno Fernandes					
	Aprovou	Bruno Fernandes					
	Escala	1/100			INSTALAÇÕES DE CLIMATIZAÇÃO E VENTILAÇÃO	Data	Revisão
Instalações Técnicas	A3	Implantação de Equipamentos e traçados das redes aerólicas					
<div></div> <div>WA Engenharia e Consultoria</div>	<input type="checkbox"/> P/B		PORMENORES TIPO				
	<input checked="" type="checkbox"/> COR						
				30/06/2020	00	BDF	



SIMBOLOGIA DE CLIMATIZAÇÃO E VENTILAÇÃO

	CONDUTA DE EXTRACÇÃO "LIMPOS"
	CONDUTA DE EXTRACÇÃO "SUJOS"
	CONDUTA DE INSUFLAÇÃO
	CONDUTA DE AR NOVO
	CONDUTA DE RETORNO
	UNIDADE EXTERIOR DE CLIMATIZAÇÃO
	UNIDADE INTERIOR DO TIPO CONDUTA VERTICAL
	UNIDADE INTERIOR DO TIPO CONDUTA HORIZONTAL
	UNIDADE INTERIOR DO TIPO CONSOLA
	VENTILADOR DE AR NOVO
	VENTILADOR DE EXTRACÇÃO
	MÓDULO DE FILTRAGEM
	GRELHA DE INSUFLAÇÃO
	GRELHA DE EXTRACÇÃO
	GRELHA DE RETORNO
	GRELHA DE TRANSFERÊNCIA
	VÁLVULA DE EXTRACÇÃO
	REGISTO ANTI-RETORNO
	REGISTO CORTA-FOGO



NOTAS

Dimensões de condutas expressas em mm.
Caudais de ar expressos em m³/h.

Todos os traçados e localização de equipamentos, deverão ser confirmados sobre os desenhos do projecto de arquitectura ou nas reuniões de coordenação de obra com a presença do coordenador de todos os projectos.

Todos os difusores e grelhas deverão ser pintados na cor Ral 9010, a confirmar obrigatoriamente com arquitecto.

ESTE DESENHO SERVE EXCLUSIVAMENTE PARA A ESPECIALIDADE EM CAUSA

<div>Arquitetura</div> <div></div>	Processo	669-16219196	RECUPERAÇÃO EDIFÍCIO SERVIÇOS	Desenho Nº		
	Desenhou	Bruno Fernandes		PE-CLM-CON-101-00		
	Verificou	Bruno Fernandes		EXECUÇÃO		
	Aprovou	Bruno Fernandes				
	Escala	1/100				
<div>Instalações Técnicas</div> <div> WA Engenharia e Consultoria</div>	A3	INSTALAÇÕES DE CLIMATIZAÇÃO E VENTILAÇÃO	Implantação de Equipamentos e traçados das redes aerólicas	Data		
	<div><input type="checkbox"/> P/B</div> <div><input checked="" type="checkbox"/> COR</div>			Revisão		
				Aprovou		
				30/06/2020		
00						
BDF						

SIMBOLOGIA DE CLIMATIZAÇÃO E VENTILAÇÃO

	CONDUTA DE EXTRACÇÃO "LIMPOS"
	CONDUTA DE EXTRACÇÃO "SUJOS"
	CONDUTA DE INSUFLAÇÃO
	CONDUTA DE AR NOVO
	CONDUTA DE RETORNO
	UE UNIDADE EXTERIOR DE CLIMATIZAÇÃO
	UI UNIDADE INTERIOR DO TIPO CONDUTA VERTICAL
	UI UNIDADE INTERIOR DO TIPO CONDUTA HORIZONTAL
	UI UNIDADE INTERIOR DO TIPO CONSOLA
	VAN VENTILADOR DE AR NOVO
	VEX VENTILADOR DE EXTRACÇÃO
	MF MÓDULO DE FILTRAGEM
	GI GRELHA DE INSUFLAÇÃO
	GE GRELHA DE EXTRACÇÃO
	GR GRELHA DE RETORNO
	GP GRELHA DE TRANSFERÊNCIA
	VE VÁLVULA DE EXTRACÇÃO
	RAR REGISTO ANTI-RETORNO
	RCF REGISTO CORTA-FOGO

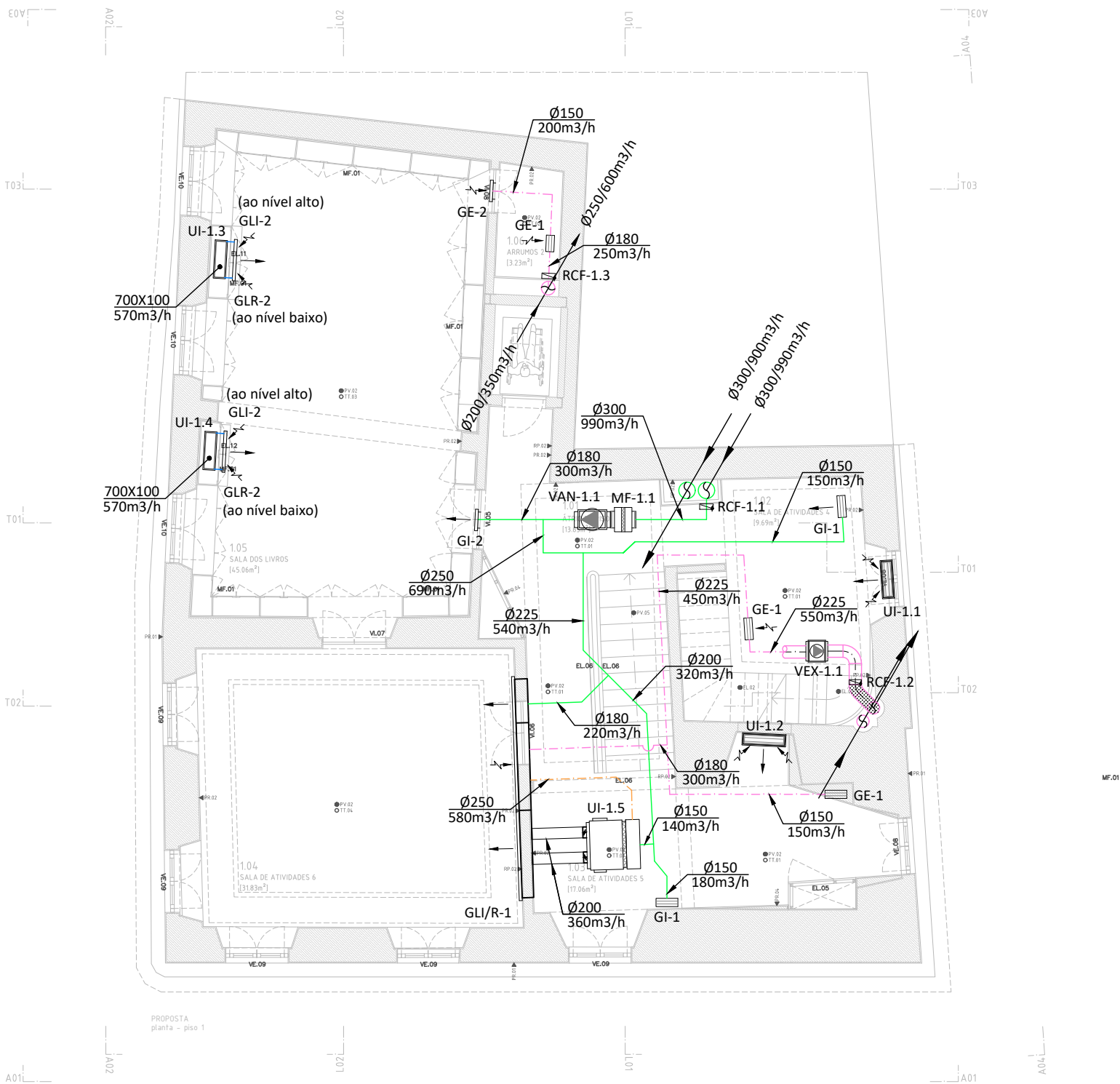
NOTAS



Dimensões de condutas expressas em mm.
Caudais de ar expressos em m³/h.

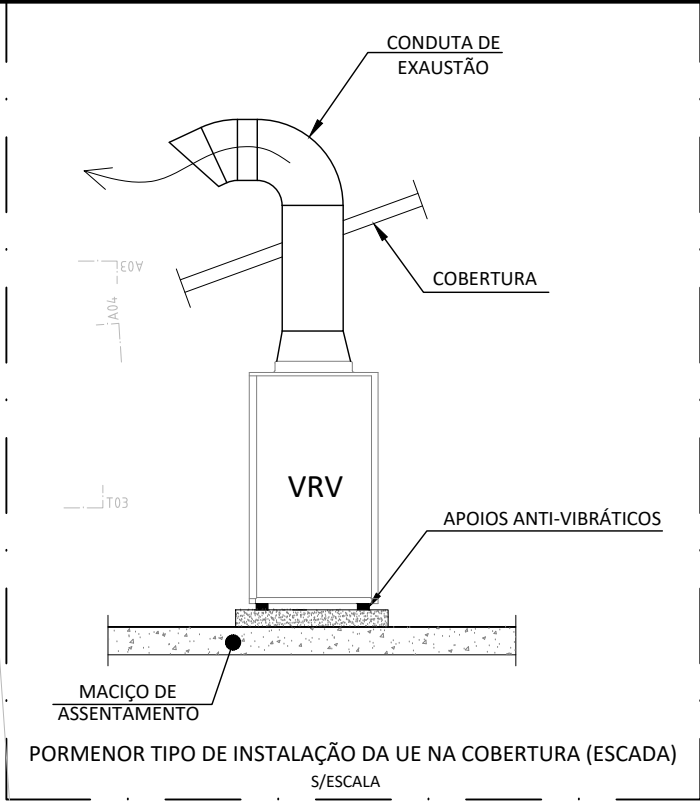
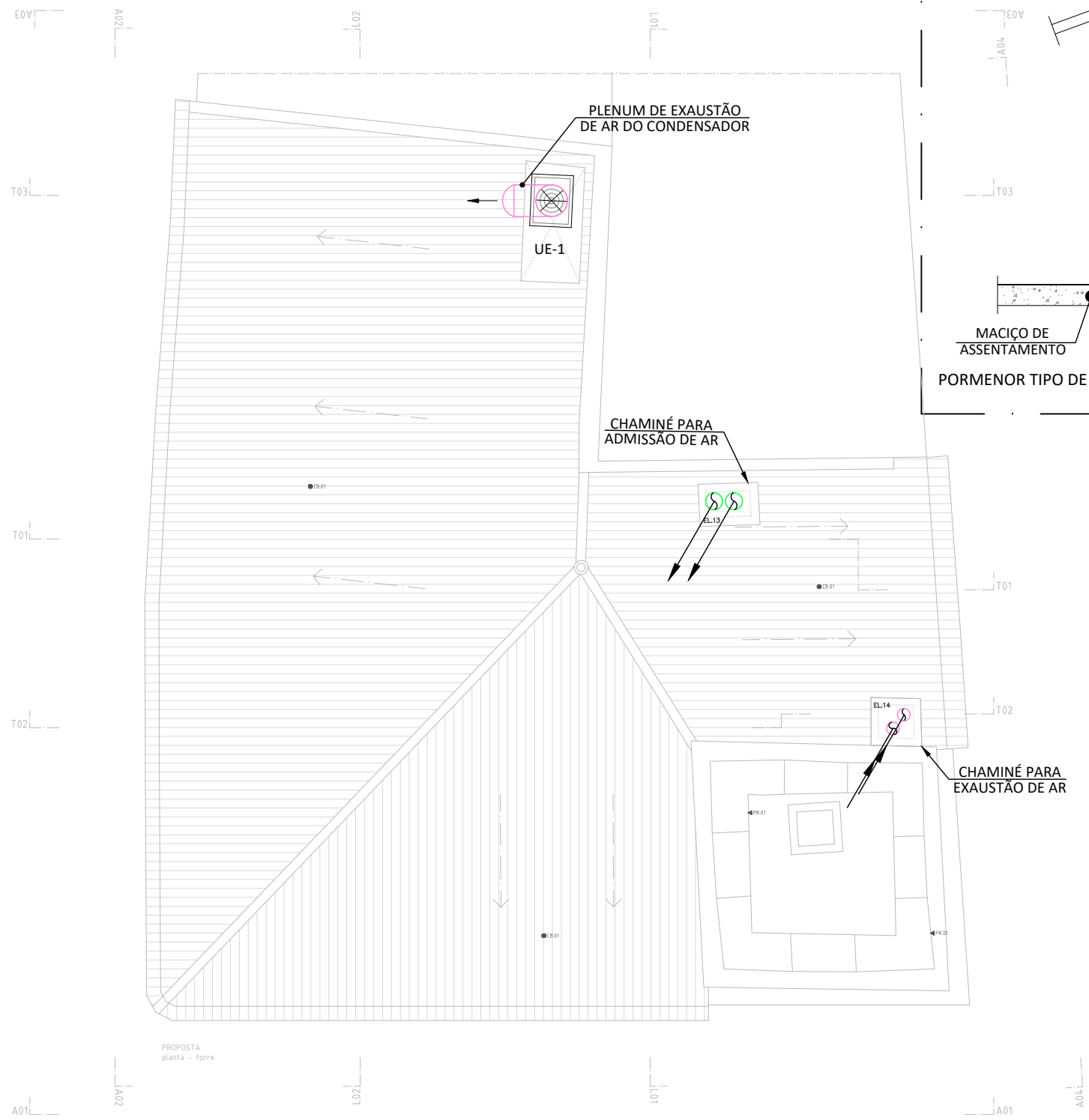
Todos os traçados e localização de equipamentos, deverão ser confirmados sobre os desenhos do projecto de arquitectura ou nas reuniões de coordenação de obra com a presença do coordenador de todos os projectos.

Todos os difusores e grelhas deverão ser pintados na cor Ral 9010, a confirmar obrigatoriamente com arquitecto.

ESTE DESENHO SERVE EXCLUSIVAMENTE PARA A ESPECIALIDADE EM CAUSA



<div>Arquitetura</div> <div></div>	Processo	669-16219196	RECUPERAÇÃO EDIFÍCIO SERVIÇOS	Desenho Nº		
	Desenhou	Bruno Fernandes		PE-CLM-CON-102-00		
	Verificou	Bruno Fernandes		EXECUÇÃO		
	Aprovou	Bruno Fernandes				
	Escala	1/100				
<div>Instalações Técnicas</div> <div><div>WA Engenharia e Consultoria</div></div>	A3	INSTALAÇÕES DE CLIMATIZAÇÃO E VENTILAÇÃO	Implantação de Equipamentos e traçados das redes aerólicas	Data	Revisão	Aprovou
	<div><input type="checkbox"/> P/B</div> <div><input checked="" type="checkbox"/> COR</div>					
			30/06/2020	00	BDF	



SIMBOLOGIA DE CLIMATIZAÇÃO E VENTILAÇÃO

	CONDUTA DE EXTRACÇÃO "LIMPOS"
	CONDUTA DE EXTRACÇÃO "SUJOS"
	CONDUTA DE INSUFLAÇÃO
	CONDUTA DE AR NOVO
	CONDUTA DE RETORNO
	UE UNIDADE EXTERIOR DE CLIMATIZAÇÃO
	UI UNIDADE INTERIOR DO TIPO CONDUTA VERTICAL
	UI UNIDADE INTERIOR DO TIPO CONDUTA HORIZONTAL
	UI UNIDADE INTERIOR DO TIPO CONSOLA
	VAN VENTILADOR DE AR NOVO
	VEX VENTILADOR DE EXTRACÇÃO
	MF MÓDULO DE FILTRAGEM
	GI GRELHA DE INSUFLAÇÃO
	GE GRELHA DE EXTRACÇÃO
	GR GRELHA DE RETORNO
	GP GRELHA DE TRANSFERÊNCIA
	VE VÁLVULA DE EXTRACÇÃO
	RAR REGISTO ANTI-RETORNO
	RCF REGISTO CORTA-FOGO


NOTAS

Dimensões de condutas expressas em mm.
Caudais de ar expressos em m³/h.

Todos os traçados e localização de equipamentos, deverão ser confirmados sobre os desenhos do projecto de arquitectura ou nas reuniões de coordenação de obra com a presença do coordenador de todos os projectos.

Todos os difusores e grelhas deverão ser pintados na cor Ral 9010, a confirmar obrigatoriamente com arquitecto.

ESTE DESENHO SERVE EXCLUSIVAMENTE PARA A ESPECIALIDADE EM CAUSA

<div>Arquitetura</div> <div></div>	Processo	669-16219196	RECUPERAÇÃO EDIFÍCIO SERVIÇOS	Desenho Nº						
	Desenhou	Bruno Fernandes		PE-CLM-CON-104-00						
	Verificou	Bruno Fernandes		EXECUÇÃO						
	Aprovou	Bruno Fernandes								
	Escala	1/100	INSTALAÇÕES DE CLIMATIZAÇÃO E VENTILAÇÃO			Data	Revisão	Aprovou		
Instalações Técnicas	A3	Implantação de Equipamentos e traçados das redes aerólicas								
						COBERTURA				
			30/06/2020						00	BDF